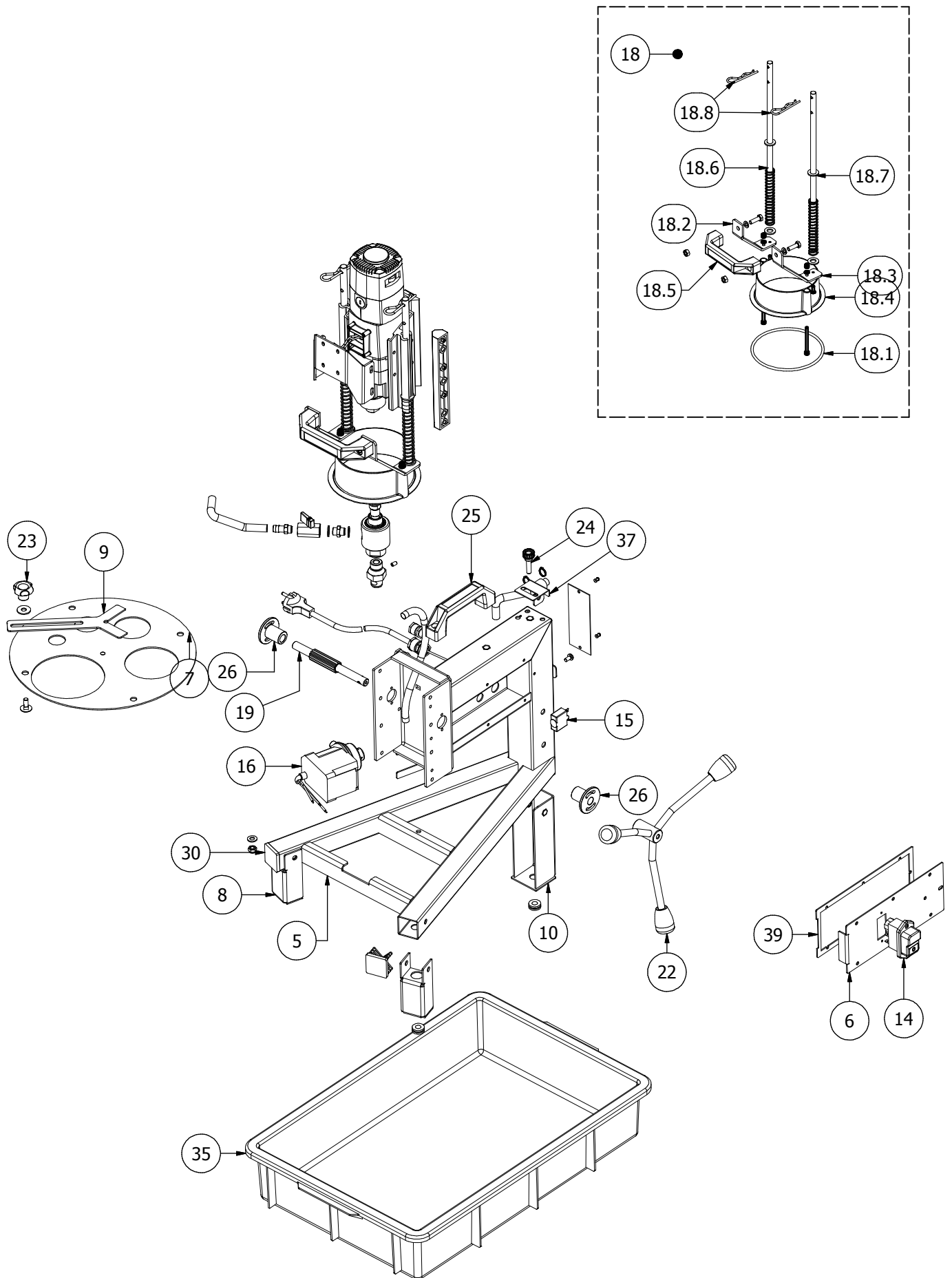
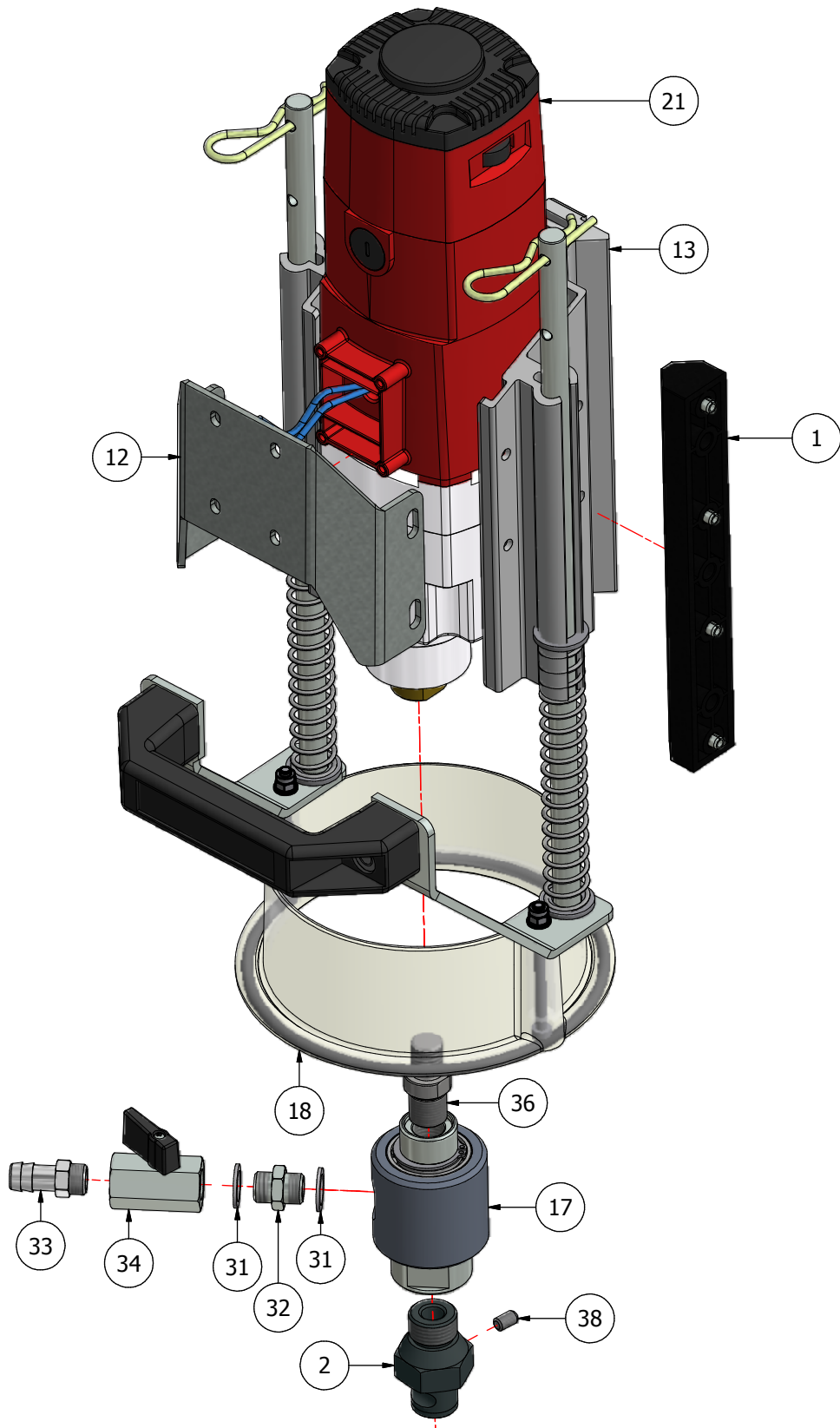


# FORASPEED 2017 (COD. 205F)





## Elenco parti

ELEM.	QTÀ		DESCRIZIONE
1	2	114CA01A	GUIDE
2	1	181ADATT	ADATTATORE 1/2GAS
3	2	181SPINA	SPINA ECCENTRICA Ø8
4	3	202PG01D	PORTA TUBO
5	1	205LA01D	TELAIO
6	1	205LA02D	COPERCHIO
7	1	205LA03D1	CONTROFRESA
8	2	205LA04D	PIEDINO ANTERIORE
9	1	205LA06D	SQUADRETTO DI RIFERIMENTO
10	1	205LA07D	PIEDE POSTERIORE
11	1	205LA08D	PORTA POMPA
12	1	205LA10D	STAFFA FRONTALE FISSAGGIO MOTORE
13	1	205PM01D1100W	PORTA MOTORE
14	1	234MD01C	MICRODISGIUNTORE 16A 230V 50/60HZ
15	1	234TR05C	TERMICA 6A
16	1	240	POMPA IMMERSIONE
17	1	259PA02A	MANDRINO
18	1	263LX04A	PROTEZIONE
18.1	1	177OR02C	ANELLO OR 5,34 x 149,2
18.2	1	205LA09D	LEVA BLOCCAPIASTRELLE FORASPEED 2008 SX
18.3	1	205LA09DX	LEVA BLOCCAPIASTRELLE FORASPEED 2008 DX
18.4	1	263LX04D	PROTEZIONE FRESA (FORASPEED 2008)
18.5	1	306IP03C	IMPUGNATURA PONTE INT.130 FORO Ø8 RAIMONDI
18.6	2	314PR19D	MOLLA PRES.Ø20 F.Ø2 L.140 Z.B.( FORASPEED 2008)
18.7	2	317ST09D	PERNO Ø12 LL.358 Z.B. FORASPEED 2008
18.8	2	900COP3.5	COPIGLIA A (R) UNI 8833-A 3.5
118.14	2	90059315J	VITE TCEI 88PG UNI 5931 M5X65 ZB
118.15	2	900ROND5U	RONDELLA UNI 6592 FE 5 ZB
118.16	2	900BLOK5A	DADO BLOK ALTO UNI 7473 M5 ZB
118.17	2	90059335A	VITE TPSCE 10.9 UNI 5933 M5X16 ZB
19	1	284PG06D	PIGNONE
20	1	288YA46	PIETRA RAVVIVA DISCO 25X45X230MM (ROSSA)
21	1	297CA03D	MOT.1100W 230V 50HZ FORASP.CON CAMICIA
22	1	305MA08A	LEVA TRIPLA
23	1	305PF06C	POMELLO
24	1	305PM22C	POMELLO ZIGRINATO
25	1	306IP03C	IMPUGNATURA PONTE
26	2	310BS17D	BOCCOLA IN ACETALICA
27	1	312SK01D	CAVO NEOPRENE SPINA SCHUKO
28	1	320PR01C	PRESSACAVO PG11
29	2	320PR03C	PRESSACAVO PG9
30	2	322QU03C	TAPPO PL.40X40
31	2	3242651	RONDELLA IN ALLUMINIO 1/4"
32	1	324NI02C	NIPPLES MASC.MASC.1/4"GAS
33	1	324PG02C	PORTAGOMMA Ø12 1/4" GAS
34	1	324RU02C	RUBINETTO OTTONE NICHELATO CON FILETTO FEMM.1/4GAS
35	1	326SE07C	VASCA PL.LT26 BIANCA
36	1	336PD11D1	ADATTATORE
37	1	422LA08D	PORTA CORREDO
38	1	900GR6X10	GRANI PUNTA PIAT. UNI 5923 M6X10
39	1	140MU09D	MUSSE ADESIVA PER COPERCHIO MM640X3X10 FORASPEED 2008