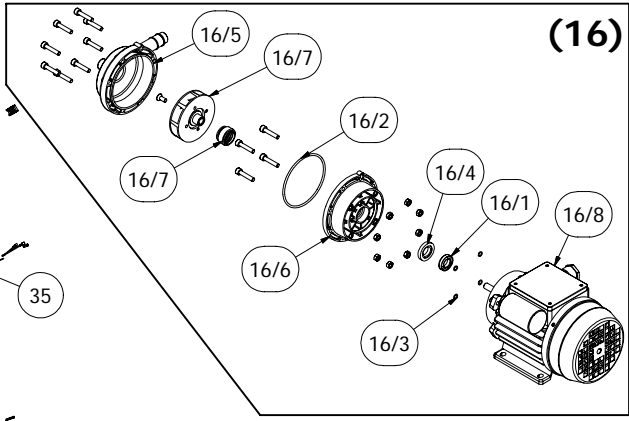
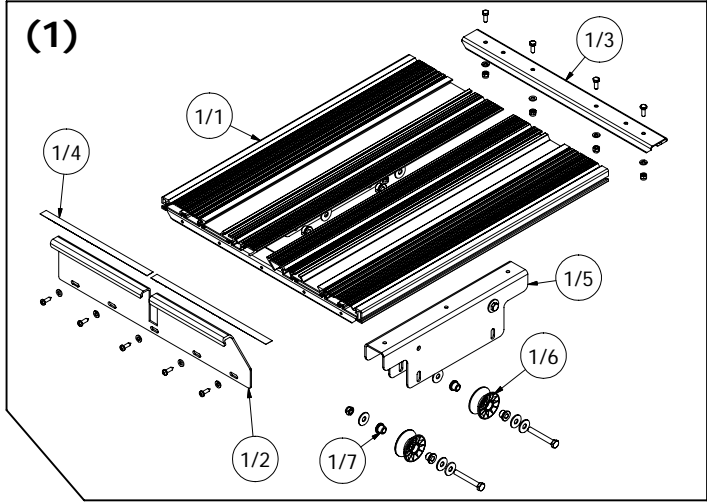
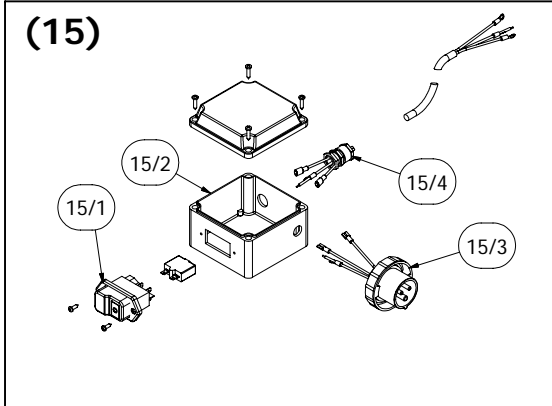
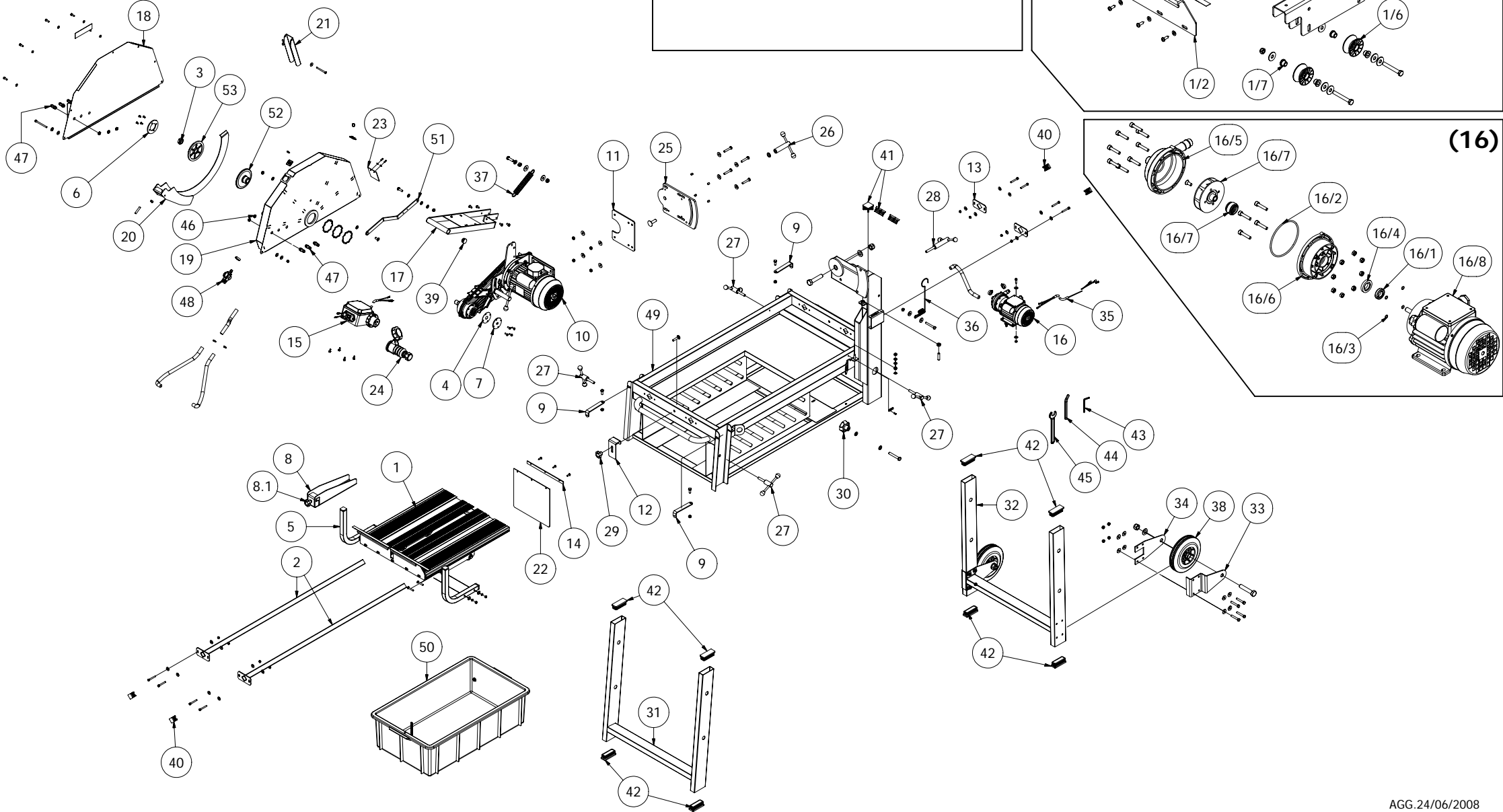


MANUALE SHERPA

218AS 230SD

218AS 400SD

- RAIMONDI SPA -



MANUALE SHERPA 218AS 230SD 218AS 400SD

RAIMONDI SPA

ELENCO PARTI SHERPA				ELENCO PARTI SHERPA				ELENCO PARTI AVVIATORE 235SH02C (18)			
ELEM	QTA	COD. ARTICOLO	NUMERO DI MAGAZZINO	ELEM	QTA	COD. ARTICOLO	NUMERO DI MAGAZZINO	ELEM.	QTA	COD. ARTICOLO	NUMERO DI MAGAZZINO
1	1	039CA06A	CARRELLO	25	1	293PM09D	PORTA MOTORE	15/1	1	234MD01C	MICRODISGIUNTORE 16A 230V 50/60HZ
2	2	114QU01D	GUIDA SCORRIMENTO CARRELLO	26	1	305MA02A	MANIGLIA L100 M12	15/2	1	246PM10D	PORTA MICRODISGIUNTORE
3	1	129DE03C	DADO 20MA SINISTRO	27	4	305MA03A	MANIGLIA L45 M10	15/3	1	264SI01C	SPINA INCASSO
4	1	140FU06D1	GUARNIZIONE CARTER Ø60	28	1	305MA04A	MANIGLIA L100 M10	15/4	1	320PR01C	PRESSACAVO PG11
5	2	154SE17A	MANIGLIA	29	1	305PF06C	POMELLO M8	ELENCO PARTI AVVIATORE 235SH01C (18)			
6	1	158GB07D	GHIERA BLOCCA COPRIDISCO	30	1	305PF22C	POMELLO M10	ELEM.	QTA	COD. ARTICOLO	NUMERO DI MAGAZZINO
7	1	158GH01D	GHIERA CARTER CON FORO ESAGONALE	31	1	311SC03D	GAMBA ANTERIORE	15/1	1	234MT03A	MICRODISGIUNTORE 400V 50/60HZ CON TERMICA 15A
8	1	192SQ19A	SQUADRA	32	1	311SC04D	GAMBA POSTERIORE	15/2	1	246PM09D	PORTA MICRODISGIUNTORE
8.1	1	305PF06C	POMELLO M8	33	2	311SM02D	PORTARUOTE ESTERNO	15/3	1	264SI02C	SPINA 400V CE ROSSA
9	3	202FG01D	FERMO GAMBE	34	2	311SM03D	PORTARUOTE INTERNO	15/4	1	320PR01C	PRESSACAVO PG11
10	1	218GR 01A	GRUPPO MOTORE 230V 50HZ	35	1	312N301C	CAVO NEOPRENE	ELENCO PARTI POMPA ESTERNA (19)			
10	1	218GR 02A	GRUPPO MOTORE 400V 50/60HZ	36	1	314AN02D	ANTENNA PORTACAVI	ELEM.	QTA	COD. ARTICOLO	NUMERO DI MAGAZZINO
11	1	218LA13D	SPESSORE PORTAMOTORE	37	1	314TR08D	MOLLA TRAZIONE	16/1	1	177CO03C	ANELLO DI TENUTA 12x22x5
12	1	218LA15D	FERMO CARRELLO	38	2	315CB15C	RUOTA IN GOMMA	16/2	1	177OR06C	ANELLO OR 2,5X76
13	2	218LA16D	FERMO GUIDA SCORRIMENTO	39	2	322CL09C	TAPPO Ø25	16/3	4	177OR07C	ANELLO OR 1X5
14	1	218LA17D	BLOCCA PARASPRUZZI	40	4	322QU02C	TAPPO 25X25	16/4	1	241BC01C	BOCCOLA CERAMICA CON ANELLO GOMMA
15	1	235SH01C	AVVIATORE 400V 50/60HZ	41	3	322QU03C	TAPPO 40X40	16/5	1	241CG05D	COPRIGIRANTE
15	1	235SH02C	AVVIATORE 230V 60HZ	42	8	322RE09C	TAPPO 80X30	16/6	1	241FL02D	FLANGIA RACCORDO
16	1	240PE230RAI	POMPA ESTERNA 230V 50/60HZ	43	1	323BR03C	BRUGOLA 5 mm	16/7	1	241GR05A	GIRANTE CON PREMISTOPPA
16	1	240PE400RAI	POMPA ESTERNA 400V 50/60HZ	44	1	323BR06C	BRUGOLA 10	16/8	1	297IN33D	MOTORE 0,17KW 230V 50/60HZ
17	1	246PA07D	PORTA AVVIATORE	45	1	323CH20C	CHIAVE CH 30	16/8	1	297IN34D	MOTORE 0.17KW 400V 50/60HZ
18	1	262CO10D1	COPRIDISCO Ø630	46	6	324DA01C	DADO 1/4" GAS	ELENCO PARTI CARRELLO (1)			
19	1	262PO10D1	PORTACOPRIDISCO Ø630	47	6	324PG02C	PORTAGOMMA	ELEM.	QTA	COD. ARTICOLO	NUMERO DI MAGAZZINO
20	1	263FE13D	PROTEZIONE DISCO	48	1	324RD01D	RUBINETTO CON DEVIATORE	1/1	2	156NL14D	GRIGLIA ALLUMINIO
21	1	263FE16D	PARASPRUZZI DISCO	49	1	325VB04D	VASCA TELAIO	1/2	1	191PL05D	GUIDA SQUADRA
22	1	263GM05D	PARASPRUZZI CARRELLO	50	1	326VL02A	VASCA PLASTICA	1/3	2	218LA02DEV	TRAVERSA
23	1	263GM06D	PARASPRUZZI POSTERIORE	51	1	425LR04D	RINVIO COPRIDISCO	1/4	1	218MM	COPPIA ASTE MILLIMETRATE
24	1	264PV04C	PRESA IP67 230V	52	1	278PA10D	FLANGIA PORTADISCO ØE 110	1/5	2	294PC08D	PORTA CARRUCOLE
24	1	264PV05C	PRESA IP67 400V	53	1	278PB04D1	FLANGIA BLOCCADISCO ØE 110	1/6	8	309CV02A	CARRUCOLA CON CUSCINETTI
								1/7	16	310BS03D	BOCCOLA PER CARRUCOLE