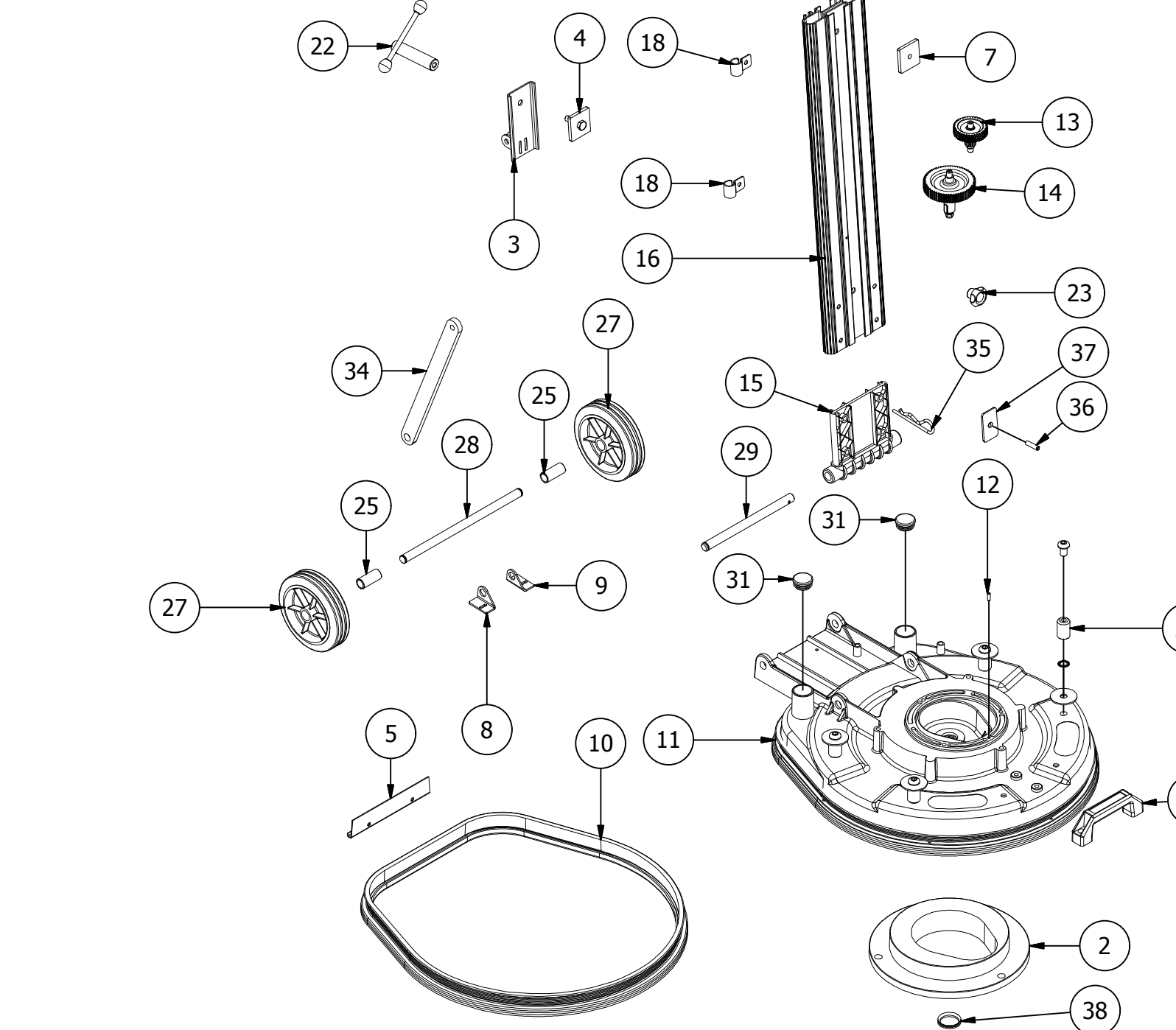
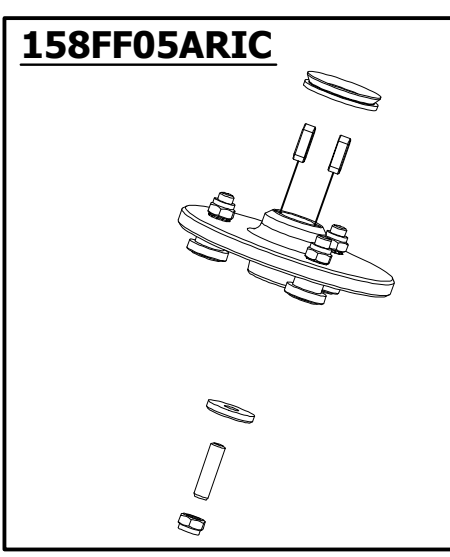
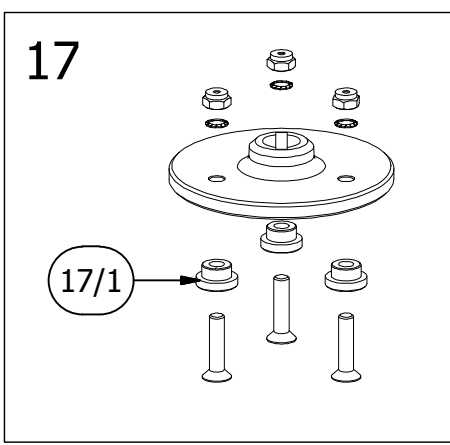
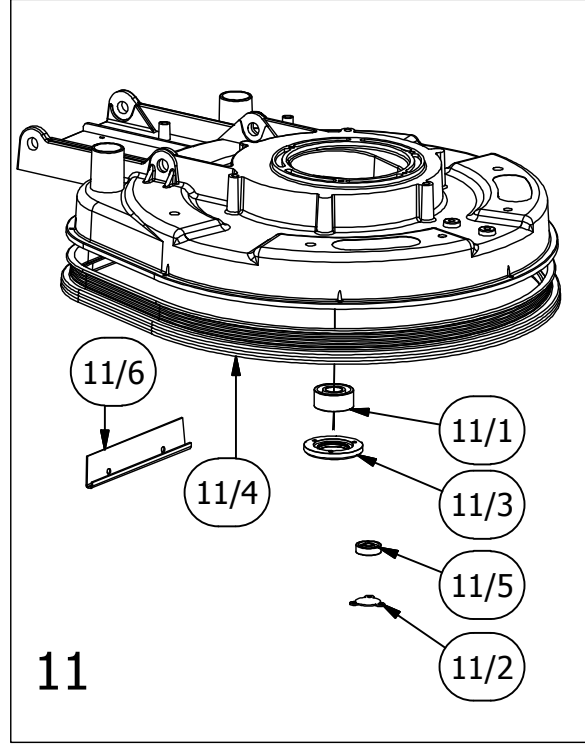
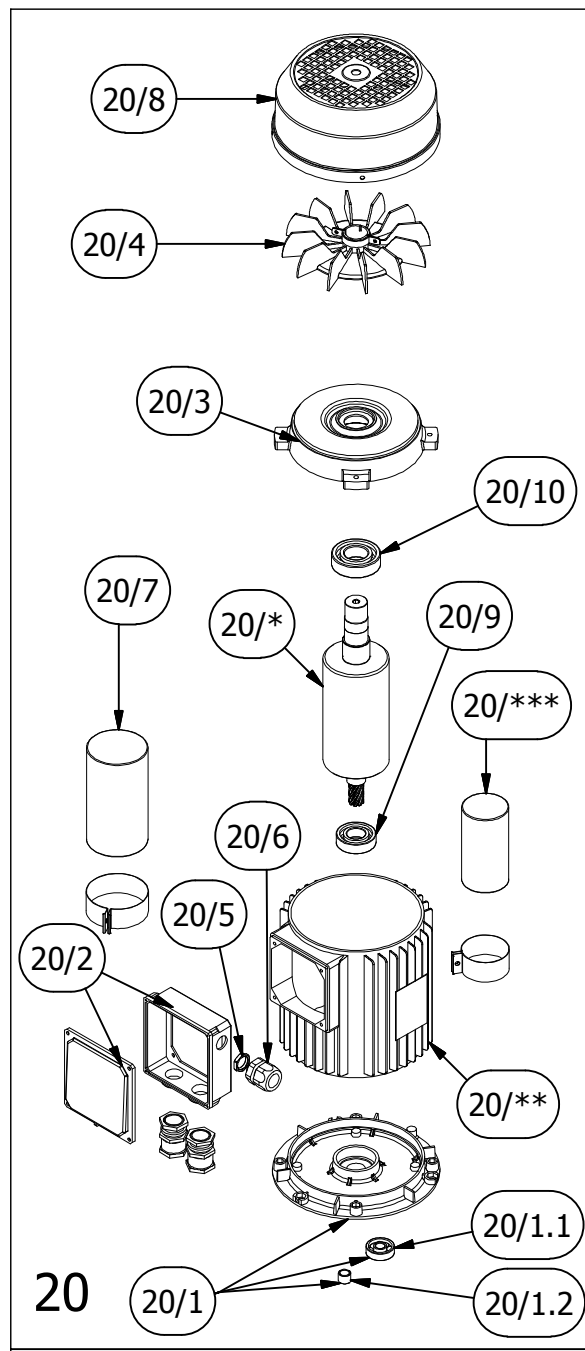
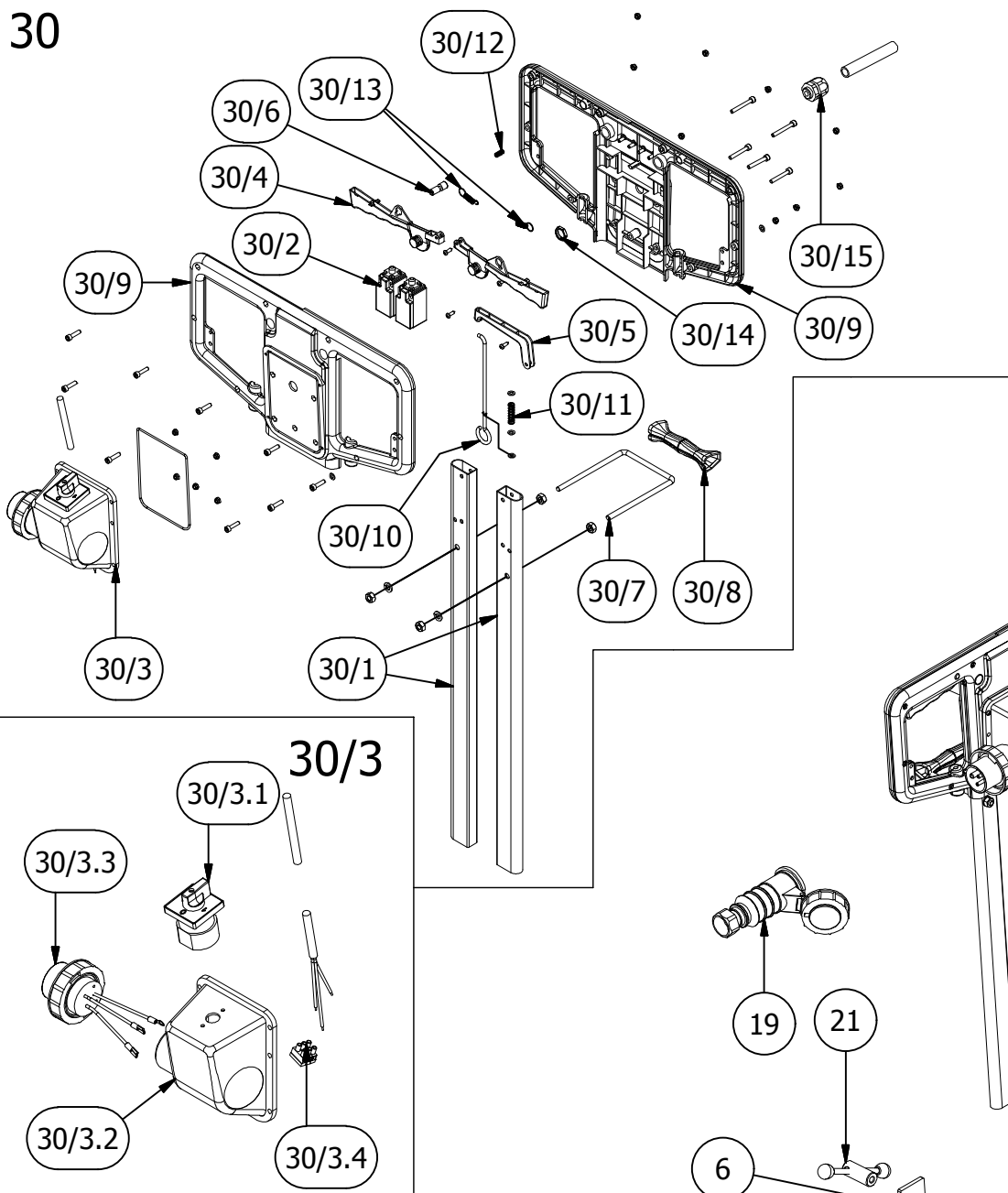


30



MANUALE  
**IPERTITINA** C/CHIAVETTA  
 108-110DK/GB/H6/US

IPERTITINA CON CHIAVETTA (ROTAZIONE DX./SX.)			
ELEM.	QTÀ	COD. ARTICOLO	DESCRIZIONE
2	1	108GH01D	ZAVORRA CENTRALE KG.9
3	1	108LA01D	BLOCCA SCORRIMENTO MANICO
4	1	108LA02D	STAFFA C/VITE M10x40 BL.INCLINAZ.MANICO
5	1	108LA04D	BLOCCA ANELLO PARACOLPI
6	1	108LA05D	CONTROSTAFFA
7	1	108LA06D	STAFFA DI BLOCCAGGIO
8	1	108LA07D	STAFFA ASSE PORTARUOTE DX
9	1	108LA08D	STAFFA ASSE PORTARUOTE SX
10	1	112MS03D	PARACOLPI
11	1	122CM02DCH	COPRIRID.C/CUSC.
12	1	122SP01D	SPINA CENTRAGGIO COPRIRID.MONOSPAZZOLE
13	1	123ES02D	INGR.SATELLITE ELICOIDALE Z37/Z11 55-66/110-132 G/M
14	1	123EV02DCHRIC	INGR.C/CHIAV.Z60 55/110 G/M
15	1	153FA05D	FORCELLA ALL.
16	1	154MO04D	MANICO GUIDA
17	1	158FF05A	FLANGIA TRAINO ATTAC.RAPIDO CON CHIAVETTA
18	2	202PG01D	PORTA TUBO
19	1	264PV04C	PRESA VOLANTE IP67 (108-110DK/108-110H6/108-110US)
20	1	297IN69D	MOTORE MEC90L 2,2KW 230V 50HZ 2800 G/M (108-110DK)
20	1	297IN69D60	MOTORE MEC90L 2.2KW 230V 60HZ 3360 G/M (108-110H6)
20	1	297IN69DGB	MOTORE MEC90L 1.85KW 110V 50HZ 2800 G/M (108-110GB)
20	1	297IN69DUS	MOTORE MEC90L 1.85KW 110V 60HZ 3360 G/M (108-110US)
21	1	305MA01A	MANIGLIA LL45 M10
22	1	305MA06A	MANIGLIA LL100 M10
23	1	305PF06C	POMELLO FEMMINA Ø40 M8 4 LOBI
24	1	306IP03C	IMPUGNATURA PONTE INT.130 FORO Ø8
25	2	310BC11D	BOCCOLA RUOTA
26	4	310BC14D	BOCCOLA Ø23 M12
27	2	315CB03C	RUOTA
28	1	317PR03D	PERNO PORTA RUOTE
29	1	317ST02D	PERNO SNODO FORCELLA
30	1	319IPER	MANICO C/IMPIANTO ELETTRICO (108-110DK/108-110H6/108-110US)
30	1	319IPER GB	MANICO C/IMPIANTO ELETTRICO (108-110GB)
31	2	322CL07C	TAPPO Ø28 ALETTATO NERO
32	1	323BR04C	BRUGOLA CORREDO 6
33	1	323BR05C	BRUGOLA CORREDO 8
34	1	425LR05D	LEVA/RINVIO ZB INCLINAZIONE MANICO
35	1	900COP5	COPIGLIA A (R) UNI 8833-A 5
36	1	900GR8X30	GRANI PUNTA PIAT. UNI 5923 M8X30 (INOX)
37	1	202BG01D	PIASTRINO PER IPERTITINA/GAMBE Z.B. SA25
38	1	177CO18C	ANELLO V-RING VA38
39	1	310BC17D	BOCCOLA ØE26 ØF8 H4 ZB (IPERTITINA ES)BLOK. FLANGIA

(11) RICAMBI COPRIRIDUTTORE CON CUSCINETTI

ELEM.	QTÀ	COD. ARTICOLO	DESCRIZIONE
11/1	1	3082007C	CUSCINETTO OBLIQUO 2SFERE 3204 2RS 20X47X20,6
11/2	1	108LA09D	FLANGIA COPRICUSCINETTO
11/3	1	310BC21D	BOCCOLA DI CONTENIMENTO CUSCINETTO
11/4	1	112MS03D	PROFILO PL.TRASP.SH72 LL.1650 PARACOLPI (IPERTITINA)
11/5	1	3081002C	CUSCINETTO RAD. 6200 2RS 10X30X9
11/6	1	108LA04D	BLOCCA ANELLO PARACOLPI mm1,5 ZB (IPERTITINA)

(17) - RICAMBI FLANGIA ATTACCO RAPIDO

ELEM.	QTÀ	COD. ARTICOLO	DESCRIZIONE
17/1	3	310BS02D	BOCCOLA FLANGIA ATTACCO RAPIDO

(20) - RICAMBI COMUNI MOTORE

ELEM.	QTÀ	COD. ARTICOLO	DESCRIZIONE
20/1	1	122FM02D	FLANGIA MOTORE CON CUSCINETTO
20/1.1	1	3081002C	CUSCINETTO 6200 2RS Ø10XØ30X9
20/1.2	1	310BC11C	BOCCOLA SINTERIZZATA Ø13 Ø10
20/2	1	247CM08C	COPRI MORSETTIERA
20/3	1	279IN10C	SCUDO MOTORE
20/4	1	303VM01C	VENTOLA RAFFREDDAMENTO
20/5	1	320GH01C	GHIERA 12X16 3/8"GAS
20/6	1	320PG01C	PRESSAGUAINA 12X16 3/8"GAS
20/7	1	2878002C1	CONDENSATORE AVVIATORE TRIAC 80MF
20/8	1	3049001C	COPRIVENTOLA
20/9	1	3082002C	CUSCINETTO RAD. 6004 2RS 20X42X12
20/10	1	3082501C	CUSCINETTO 6205 2RS Ø25XØ52X15
-----	-----	-----	RICAMBI MOTORI 230V.50HZ-----
20*	1	280AB06C	STATORE 2,2KW 2800G/M
20**	1	281DE24D	ROTORE 2800G/M
20***	1	2875001C	CONDENSATORE 50MF
-----	-----	-----	RICAMBI MOTORI 230V.60HZ-----
20*	1	280AC06C	STATORE 2,2KW 3360G/M
20**	1	281DE27D	ROTORE 3360G/M
20***	1	2875001C	CONDENSATORE 50MF
-----	-----	-----	RICAMBI MOTORI 110V.60HZ-----
20*	1	280CC07C	STATORE 1,85KW 3360G/M
20**	1	281DE26D	ROTORE 3360G/M
20***	1	2878001C	CONDENSATORE 80MF
-----	-----	-----	RICAMBI MOTORI 110V.50HZ-----
20*	1	280CB06C	STATORE 1,85KW 2800G/M
20**	1	281DE25D	ROTORE 2800G/M
20***	1	2878001C	CONDENSATORE 80MF

(30) - RICAMBI MANICO CON IMPIANTO ELETTRICO

POS.	QTÀ	COD. ARTICOLO	DESCRIZIONE
30/1	2	154MO03D	TUBO OVALE
30/2	2	234MC02C	MICRO 10A PULS CANCELLO PARASPRUZZI
30/3	1	235MS 01A	AVVIATORE (108-110DK/H6/US)
30/3	1	235MS 02A	AVVIATORE (108-110 GB)
30/4	2	293LEVA1	LEVA AVVIO
30/5	1	293LEVA2	LEVA DI COMANDO SERBATOIO
30/6	1	293TAST	TASTO BLOCCA LEVA AVVIO IPERTITINA
30/7	1	305MS04D	MANIGLIA SAGOMATA
30/8	1	306IG01C	IMPUGNATURA PL.NERA
30/9	2	306MS01D	SEMI IMPUGNATURA MANICO SABBIAIO NERO
30/10	1	314MS05D	MOLLA ASTA CON OCCHIELLO
30/11	1	314PR14D	MOLLA A PRESSIONE
30/12	1	314PR17D	MOLLA PRES.Ø6.7 FILO 0.7 LL.13.7 MAN. IPER T.
30/13	2	314TR09D	MOLLA A TRAZIONE
30/14	1	320GH01C	GHIERA OTTONE 12X16 3/8"GAS
30/15	1	320PG01C	PRESSAGUAINA 12X16 3/8"GAS

(30/3) - RICAMBI AVVIATORE

POS.	QTÀ	COD. ARTICOLO	DESCRIZIONE
30/3.1	1	236IN02C	INTERRUTTORE ON/OFF
30/3.2	1	246PC04D	PORTA COMMUTATORE (108-110DK/H6/US)
30/3.2	1	246PC01D	PORTA COMMUTATORE (108-110GB)
30/3.3	1	264SI01C	SPINA INCASSO CON GHIERA 230V CE (108-110DK/H6/US)
30/3.4	3	901MA01C	MORSETTO CON LINGUETTA