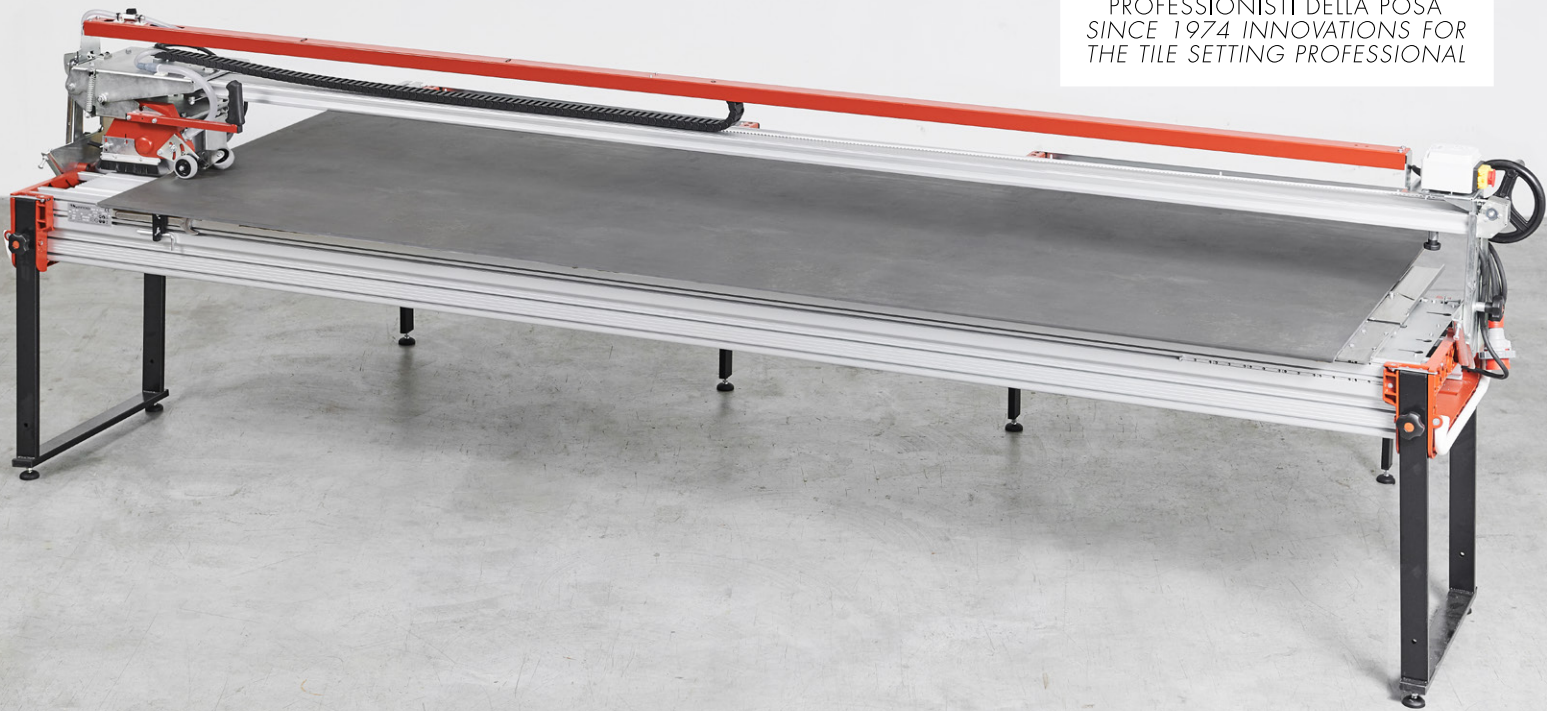




RAIMONDI

DAL 1974 INNOVAZIONI PER I
PROFESSIONISTI DELLA POSA
SINCE 1974 INNOVATIONS FOR
THE TILE SETTING PROFESSIONAL



LAB 330

Segatrice a ponte per il taglio e il jolly (taglio a 45°)
di lastre di ceramica, gres porcellanato, granito, marmo ecc.. fino a 330 cm di lunghezza

*Bridge wet-saw for 90° cut and 45° edge-miter cut
of porcelain tiles, granite, marble, etc... up to 330 cm (10.8') length*





★ Doppio banco laterale con controsquadro incluso
Dual side bench with countersquare included

CARATTERISTICHE TECNICHE | TECHNICAL CHARACTERISTICS

Ø 200 mm	GRUPPO MOTORE INCLINABILE	MOVIMENTO A TRONATRICE	KIT AVANZAMENTO VOLANTINO	VASCA ESTRAIBILE	TRASMISSIONE DIRETTA	RAFFREDDAMENTO CON POMPA	REGISTRAZIONE SISTEMA SCORRIMENTO	DOPIO BANCO LATERALE CON CONTROSQUADRO
	FOLDING MOTOR GROUP	PLUNGE SYSTEM	WHEEL FEED KIT	REMOVABLE TANK	DIRECT DRIVE	PUMP COOLING	ADJUSTABLE SLIDING DEVICE	DUAL SIDE BENCH WITH COUNTERSQUARE

DISCHI APPLICABILI | AVAILABLE BLADES

DISCO CORONA CONTINUA	DISCO TURBO	DISCO PORCELLANATO
CONTINUAL CROWN DISC	TURBO DISC	SPECIAL DISC FOR PORCELAIN

OPTIONAL | ACCESSORIES

VISUALIZZATORE LARGHEZZA DI TAGLIO	KIT ESTENSIONE BANCHI LATERALI
CUTTING WIDTH DIGITAL DISPLAY	EXTENSION KIT FOR LATERAL BENCHES

IMBALLI PACKAGE



- Per il taglio e jolly (taglio 45°) di ceramica, gres porcellanato, granito, marmo ecc..
- Massima lunghezza di taglio: 320 cm (+10 cm entrando nella lastra con effetto troncatrice);
- Controsquadro in alluminio estruso (lunghezza 320 cm) per piastrelle di larghezza da 0 mm a 1610 mm (distanza massima tra linea di taglio e controsquadro: 1610 mm). Larghezza espandibile con accessorio fino a 330 cm (Art. 374BRU 2F2);
- Massimo spessore di taglio (taglio a 90°): 20 mm in una passata;
- Massimo spessore di taglio (jolly 45°): 16 mm;
- Profondità di taglio regolabile;
- Disponibile a 400V trifase e a 230V monofase (potenza del motore 2.2 Kw in entrambe le versioni);
- Raffreddamento del disco a pompa con dispositivo multigetto;
- Struttura in alluminio pressofuso ed estruso e acciaio galvanizzato;
- Vasca in polipropilene. Estraibile per facilitare le operazioni di pulizia. Capacità 38 lt (10 Gal).
- Massima portata: 300 Kg;
- Sistema di avanzamento con volantino;
- Area di lavoro minima consigliata con macchina in configurazione standard: 6 x 4,5 m;
- Area di lavoro minima consigliata con macchina in configurazione standard + kit estensione banchi laterali - art. 374BRU 2F2, opzionale): 6 x 6 m;
- Carredo: disco Ø 200 mm per porcellanato, avanzamento con volantino, doppio banco laterale con controsquadro, kit di chiavi, manuale d'uso e manutenzione.
- Optionals:
 - visualizzatori digitali larghezza di taglio per controsquadro (Art. 374VISVESTD fino a 161 cm, art. 374VISVEMAXI fino a 330 cm);
 - coppia banchi laterali supplementari (Art. 374BRU 2F2) da collegare a quelli forniti con la macchina per ottenere larghezza di taglio fino a 330 cm (distanza massima tra linea di taglio e controsquadro: 330 cm).



- For straight and 45° angle cut (miter/"jolly") of porcelain, ceramic, granite, marble, etc...
- Maximum length of cut: 330 cm (10.8') - of which 10 cm (4") of plunge cut;
- Extruded aluminum side countersquare (length 320 cm/10.5'). Accepts tiles from 0 mm to 1610 mm (5.3') width (maximum distance between the line of cut and the counter-cutout: 1610 mm - 5.3'). Expand width up to 3300 mm (10.8') thanks to the dedicate accessory, sold separately (Art. 374BRU 2F2);
- Maximum depth (thickness) of cut 90°/straight cut: 20 mm (0.79") in one single pass;
- Maximum depth (thickness) of cut 45° angle cut/mitre: 16 mm (0.63");
- Plunge cut and adjustable cutting depth;
- Available in 400V three-phase and in 230V single-phase (motor power 2.2 Kw in both versions);
- Heavy duty water pump and multiple jet nozzles for superior cooling;
- Framework made of aluminum (die-cast and extruded) and galvanized steel;
- Easy-to-remove polypropylene tank for easy cleaning. Capacity 38 lt (10 Gal);
- Maximum load capacity: 300 Kg (661.3 lbs);
- Equipped with the motor feed system with wheel kit;
- Minimum recommended workstation area with machine in standard configuration: 6 x 4,5 m (19.7' x 14.8');
- Minimum recommended workstation area with machine in standard configuration + extension kit for lateral benches - art. 374BRU 2F2, sold separately): 6 x 6 m (19.7' x 19.7');
- Equipped with: Ø 200 mm (8") diamond disc for porcelain, wheel kit feed, dual side bench with countersquare, keys kit, user manual;
- Accessories:
 - digital displays kit for cutting width measurement (Art. 374VISVESTD up to 161 cm - 5.3', art. 374VISVEMAXI up to 330 cm - 10.8');
 - additional dual side bench (art. 374BRU 2F2) to be connected to those provided with the machine for extending width of cut up to 330 cm - 10.8' (maximum distance between line of cut and countersquare: 330 cm - 10.8').

MODELLI E SPECIFICHE | MODEL SPECIFICATIONS

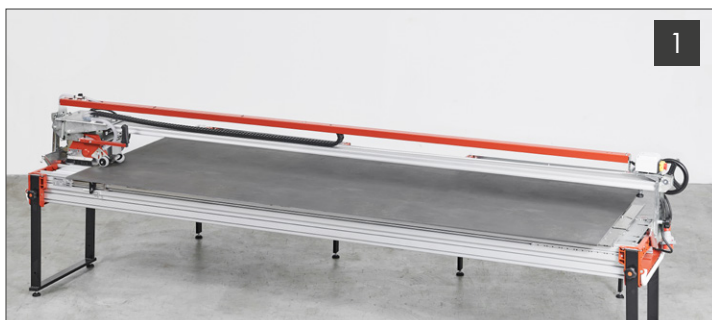
Art.	Barcode	Box	Lightning	Lightbulb	M	Motor	Motor	Disc	Disc
379CA330V400	8050532016057	1	400 V 50 Hz	● 3P+T+N/16A	Trifase	Three-phase	3 CV / 2,2 kW 3 HP / 2,2 kW	200 mm 8"	2800
379CA330EU	8050532016033	1	230 V 50 Hz	● 2P+T/16A	Monofase	Single-phase			2800
379CA330BR	8050532020443	1	230 V 60 Hz	● 2P+T/16A	Monofase	Single-phase			3360

PRESTAZIONI E DIMENSIONI | CUTTING SPECIFICATIONS AND MACHINE DIMENSIONS/WEIGHT

Art.	Disc	spessore di taglio 90° thickness in 90° cut	spessore di taglio 45° thickness in 45° cut	lunghezza length	larghezza width	larghezza con optional width with optional	diagonale diagonal	Machine	Weight	Dimensions	Weight
LAB 330	200 mm 8"	MAX 20 mm MAX 0.79"	MAX 16 mm MAX 0.63"	MAX 3300 mm MAX 10.8'	MAX 1610 mm MAX 5.3'	MAX 3300 mm MAX 10.8'	2330x2330 mm 7.6'x7.6'	400x170x h 120 cm 13.1'x5.6'x h 3.9'	241 Kg 532 lbs	408x94x h 127 cm 13.4'x3'x h 4.2'	315 Kg 695 lbs

OPTIONAL E RICAMBI | ACCESSORIES AND SPARE DIAMOND BLADE

Art.	Barcode	Box	Descrizione Description	Note aggiuntive Additional notes
374VISVESTD	8050532020429	1	Visualizzatore digitale per la misurazione della larghezza di taglio fino a 1610 mm Digital display kit for measurement of cutting width up to 1610 mm (5.3')	Da montare sulla coppia di banchi laterali di serie To be mounted on dual side bench supplied with the machine
374VISVEMAXI	8050532020412	1	Visualizzatore digitale per la misurazione della larghezza di taglio fino a 3300 mm Digital display kit for measurement of cutting width up to 3300 mm (10.8')	Utilizzabile solo in abbinamento al kit coppia banchi laterali per estendere la larghezza di taglio fino a 3300 mm (Art. 374BRU 2F2 - optional) To be used only in combination with kit of 2 side benches to extend maximum width of cut up to 3300 mm - 10.8' (Art. 374BRU 2F2 - optional)
374BRU 2F2	8050532020368	1	Kit di due banchi laterali per estendere la larghezza di taglio fino a 3300 mm Kit of 2 side benches to extend maximum width of cut up to 3300 mm (10.8')	Comprende una coppia di banchi laterali supplementari e il kit per connetterli ai banchi forniti di serie Includes pair of side benches and kit to connect them to the benches supplied with the machine
179SET200SP	8024648076137	1	Disco diamantato per porcellanato Ø 200 mm Ø 200 mm (8") diamond disc for porcelain	-

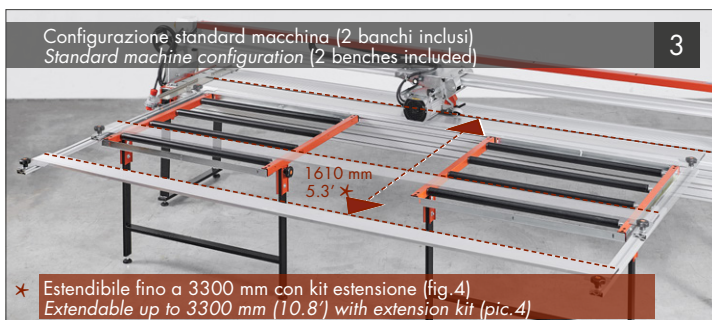


1



2

Fig. 1 - Segatrice a ponte per il taglio di lastre fino a 330 cm di lunghezza | Fig. 2 - Idonea anche per esecuzione jolly (taglio a 45°)
 Pic. 1 - Bridge wet-saw for cutting tiles/slabs up to 330 cm (10.8') length | Pic. 2 - Suitable also for 45° edge-miter cut (jolly)



3



4

Configurazione standard macchina (2 banchi inclusi)
 Standard machine configuration (2 benches included)

Macchina + kit estensione banchi laterale (totale 4 banchi)
 Machine + extension kit for lateral benches (4 benches in total)

1610 mm
 5.3'

* Estendibile fino a 3300 mm con kit estensione (fig. 4)
 Extendable up to 3300 mm (10.8') with extension kit (pic. 4)

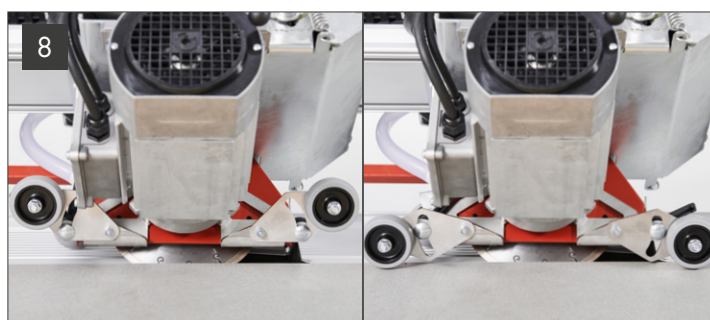
Doppio banco laterale con controsguadro per piastrelle/lastre di larghezza da 0 mm a 1610 mm, estendibile fino a 3300 mm con kit estensione (fig. 3 e 4)
 Dual side lateral bench with countersquare for tiles/slabs with width from 0 mm to 1610 mm (5.3'), extendable up to 3300 mm (10.8') with extension kit (pic. 3 and 4)



5

6

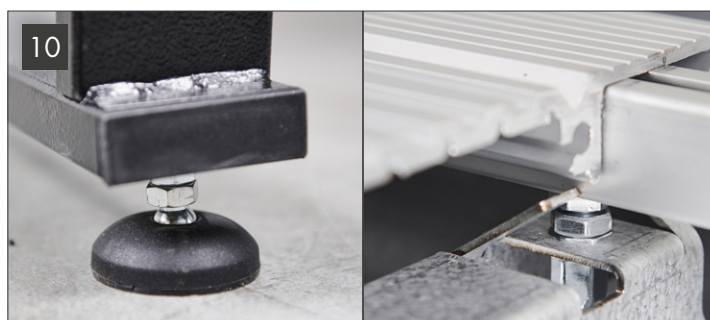
Fig. 5 - Visualizzatore digitale larghezza di taglio (per controsguadro) opzionale | Fig. 6 - Taglio a troncatura e profondità di taglio regolabile. Disco Ø 200 mm per porcellanato
 Pic. 5 - Digital display kit for cutting width measurement (sold separately) | Pic. 6 - Plunge cut (adjustable depth). Ø 200 mm (8") disc for porcelain tiles



7

8

Ruote per il bloccaggio della piastrella/lastra durante i tagli a 90° (Fig. 7) e durante i tagli a 45° (jolly) (Fig. 8)
 Wheels stop the tile/slab during 90° cuts (Fig. 7) and during 45° miter-cuts (Fig. 8)



9

10

Fig. 9 - Sistema di avanzamento con volantino | Fig. 10 - Piedini ad altezza regolabile e viti per regolazione piano di lavoro per un perfetto livellamento dell'area di taglio
 Pic. 9 - Feeding system with handwheel | Pic. 10 - Height-adjustable feet and screws for adjusting the worktable for perfect leveling of the cutting area

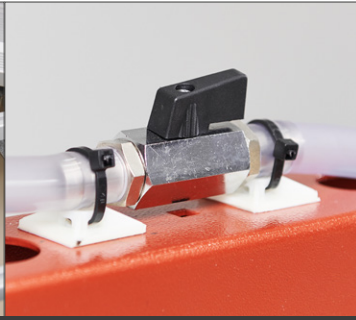


Fig. 11 - Raffreddamento del disco a pompa con dispositivo multigetto. Rubinetto in metallo resistente e durevole | Fig. 12 - Vasca estraibile (Capacità 38 lt) per una facile pulizia
Pic. 11 - Heavy duty water pump and multiple jet nozzles for superior blade cooling. Strong and durable metal tap | Pic. 12 - Easy-to-remove polypropylene tank for easy cleaning. Capacity 38 lt (10 Gall)

RAIMONDI S.p.A

sede operativa - headquarter:
Via R.Dalla Costa 300/A

sede legale - registered office:
Via Dei Tipografi 11

41 122 Modena - Italy

info@raimondispa.com

raimondispa.com

